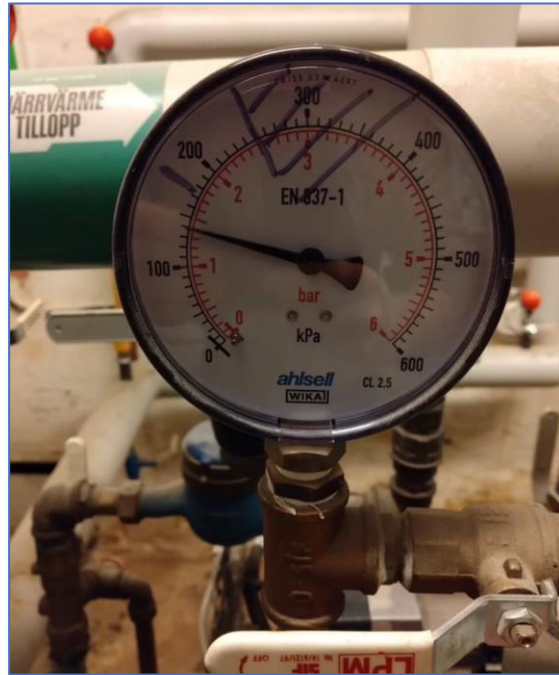


Instruktion fjärrvärmecentralen – påfyllnad radiatorkretsen

Värmen i elementen (radiatorerna) styrs från fjärrvärmecentralen i källaren.

I centralen finns en tryckmätare till vänster i ögonhöjd.

Denna skall visa trycket ca 2 bar vilket motsvarar ca klockan "10" på mätaren. På bilden är trycket för lågt.



Om trycket är lågt behöver det ökas med att en ventil öppnas och släpper in mer vatten i systemet.

Denna ventil sitter i nedre delen av centralen.

Den skall **öppnas** (vridas bakåt) så att den står i riktning med röret.

När trycket ökat till rätt värde **stängs** ventilen så att den åter står vinkelrätt mot röret.

